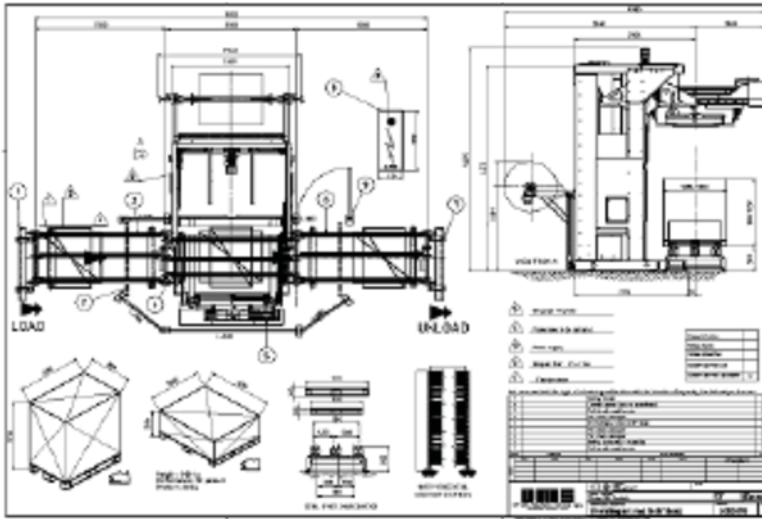




Extrem scharfkantige Steine werden mühelos verpackt



Layout der stand-alone Linie



246

Viele verschiedene Produkte  
(Pflastersteine, Hohlblocksteine,  
Platten etc.)

Maschine mit Förderer



### AUSGANGSLAGE

Produkt: Betonsteine  
Palette: 1200x800 EURO  
1000x1000  
Wunsch: automatische Foli-  
enverpackung

### LÖSUNG

Maschinen: Kettenförderer  
(Aufgabe-  
Maschine-Abgabe  
inkl. Anfahr-  
schutz),  
und Haubenstret-  
cher IS43 als  
Stand-Alone-Linie

Umsetzung: 2008

**Haubenstretcherlinie, Österreich**

[josef.riegler@riegler-verpackungstechnik.com](mailto:josef.riegler@riegler-verpackungstechnik.com)  
[www.riegler-verpackungstechnik.com](http://www.riegler-verpackungstechnik.com)